

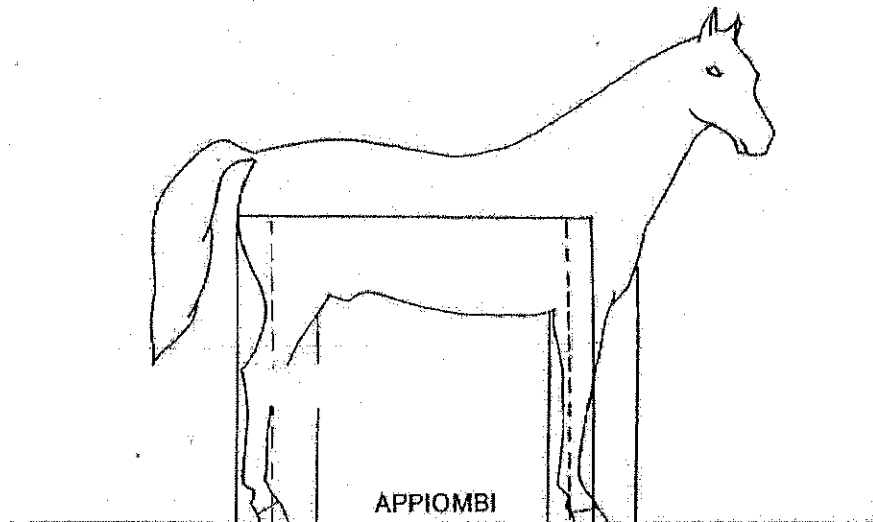
## DOMANDE SU “NOZIONI DI IPPOLOGIA”

1) *In quante parti principali si divide il corpo del cavallo e loro nomenclatura.*

R. Il corpo del cavallo si divide in quattro parti: TESTA – COLLO – TRONCO – ARTI

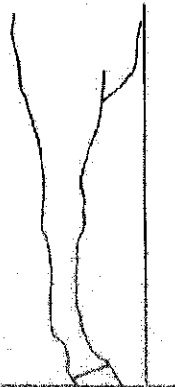
2) *Che cosa sono gli appiombi e quali si intendono ottimali per gli arti anteriori*

R. Per **APPIOMB**I si intendono le linee direttrici degli arti (relativamente al filo a piombo) in modo che il centro di sospensione ed il centro di appoggio dell' arto sono sulla stessa verticale. Sono ottimali per gli arti anteriori quando la verticale che unisce il centro dell' articolazione omero-radiale traversa inferiormente l' arto quasi per metà e cade qualche centimetro dietro ai glomi.



ANTERIORE

POSTERIORE



NORMALE

NORMALE

NORMALE

NORMALE

**3) Quali sono i mantelli più comuni: indicarne almeno quattro e descriverli.**

**R.** I mantelli si dividono in mantelli semplici, composti, pezzati:

**Semplici:**

- MORELLO: peli e crini neri, pelle e zoccoli neri o molto scuri;
- BIANCO: peli e crini bianchi, pelle rosa o chiara;
- SAURO: peli e crini biondi, fulvi o rossastri;

**Composti:**

- BAIO: peli biondi, rossastri o fulvi, estremità e crini neri;
- ISABELLA: peli giallastri, estremità e crini neri;
- GRIGIO: peli e crini bianchi e peli e crini neri mescolati;
- ROANO: peli bianchi e rossastri mescolati, crini ed estremità neri;
- UBERO: peli e crini bianchi e rossastri;

**Pezzati:** è dato da pezzature bianche associate ad uno o più colori degli altri mantelli.

**4) Qual è il sistema più sicuro per conoscere l'età del cavallo.**

**R.** L' esame dei denti.

**5) Quanti denti ha un cavallo maschio e quanti una femmina.**

**R.** Il maschio ha 40 denti, la femmina ne ha 36. La differenza consiste nel fatto che i maschi hanno 4 canini.

**6) Di quanti mesi è la gestazione di una cavalla fecondata.**

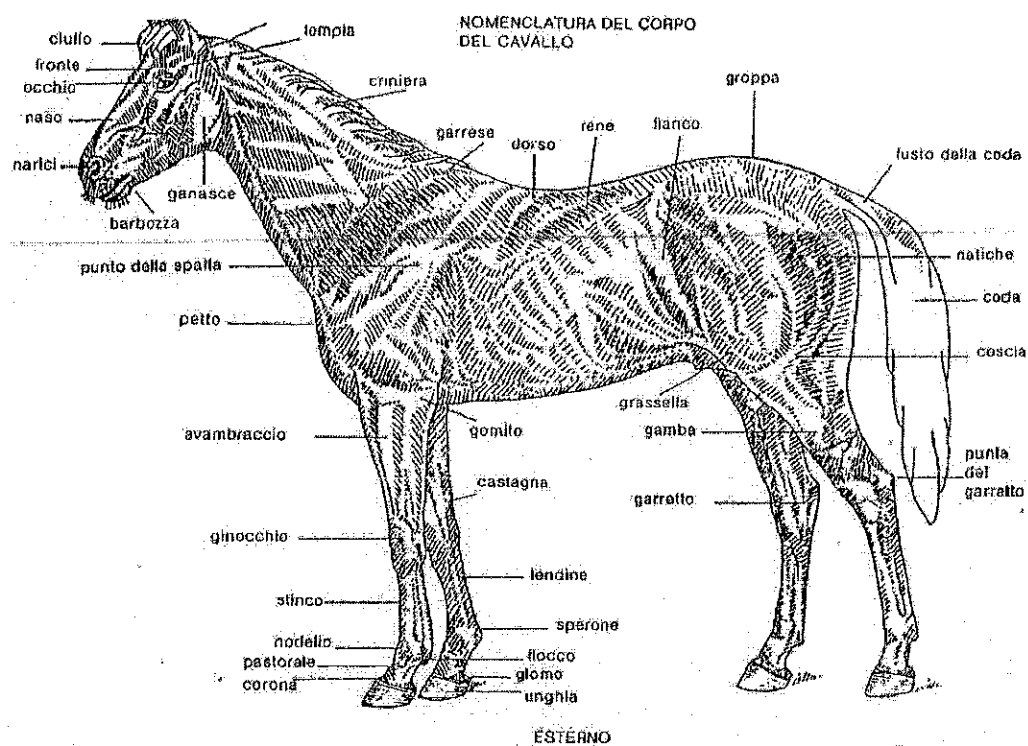
**R.** 11 mesi.

**7) Che cosa è l'arpeggio.**

**R.** È un difetto di andatura: il cavallo flette di scatto lo stinco sulla gamba ovvero effettua un movimento rapido e convulso del garretto e batte poi fortemente il piede al suolo.

**8) Che cosa si intende per "colpo di accetta" e per "colpo di lancia".**

**R.** Il **colpo d' accetta** è un' infossatura traversa del muscolo superiore del collo davanti al garrese. Il **colpo di lancia** è un' infossatura puntiforme nei muscoli del collo: si trova generalmente all' unione del collo con la spalla.

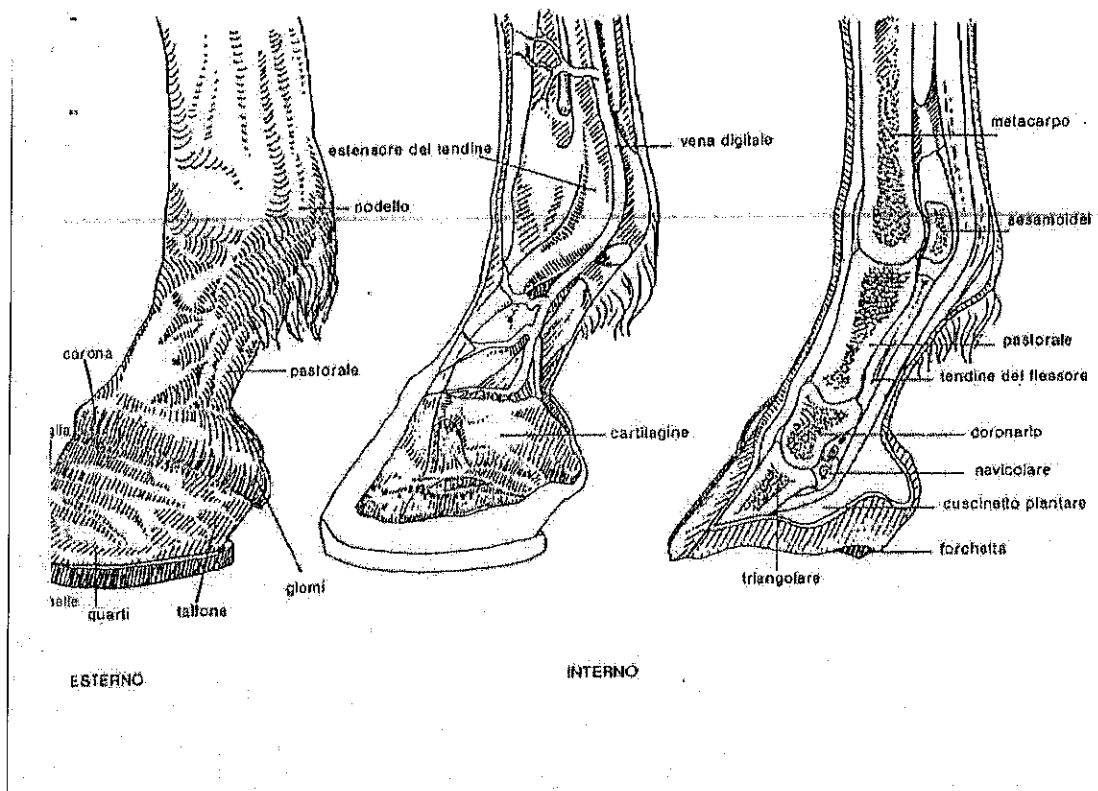


9) Dove si trovano il garrese, il garretto, la grassella, la castagna e la corona.

R. Il **garrese** si trova dietro la criniera e davanti al dorso; il **garretto** si trova nell' arto posteriore all' attaccatura della gamba con lo stinco (tibia-metatarso); la **grassella** si trova tra la estremità inferiore della coscia e la parte superiore ed anteriore della gamba; la **castagna** è una produzione cornea all' interno dell' avambraccio; la **corona** è l' orlo che sormonta lo zoccolo.

10) Che cosa sono e dove si trovano RAGADI, le SETOLE ed il TARLO.

R. Le **ragadi** sono ferite spesso purulente dovute alla scarsa igiene nella scuderia e si trovano nella parte interna delle piegature articolari del pastoreale; le **setole** sono fenditure o spaccature nello zoccolo; il **tarlo** è la distruzione della parete interna della muraglia dello zoccolo ad opera di un parassita vegetale con disunione della suola dalla muraglia o della muraglia stessa.



11) *Che cosa è la “forchetta” ed a quali inconvenienti più comuni va soggetta.*

R. La **forchetta** o **fettone** è una prominenzza cornea biforcuta più tenera della suola posta nel centro della suola, a forma di cuneo; è soggetta a marciume.

12) *Quali sono gli alimenti che vengono somministrati normalmente agli equini.*

R. Fieno, paglia, avena, orzo, crusca, erba fresca dei prati, carote.

13) *Cosa si intende per “governo della mano”.*

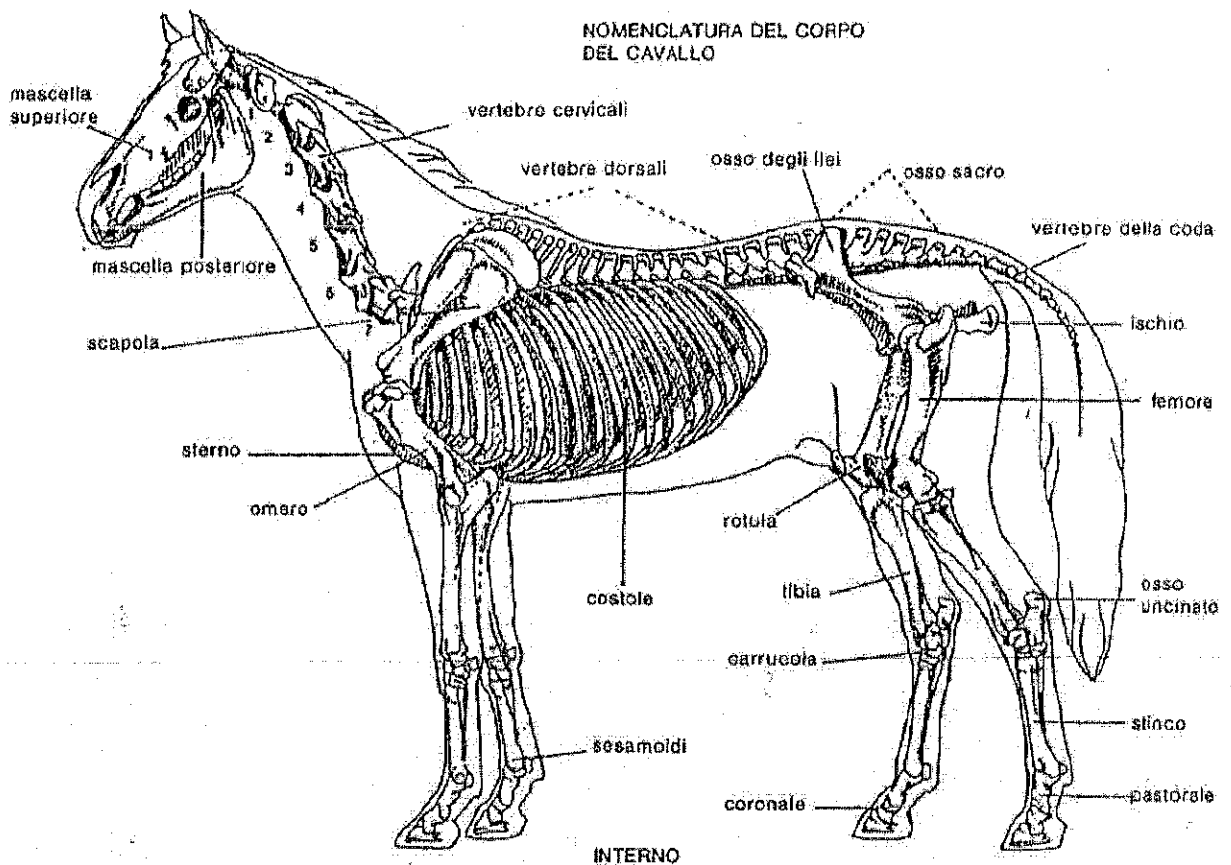
R. Il governo della mano è la successione di atti diversi che hanno lo scopo di pulire la superficie esterna del corpo e stimolare le funzioni della pelle del cavallo.

14) *Quali sono gli attrezzi normalmente usati per il governo.*

R. Gli attrezzi usati sono: striglia, brusca, brusone, spugna, nettapiedi, strofinaccio.

15) *Cosa sono e dove si trovano la schinella, la molletta, la formella, il cappelletto.*

R. La **schinella** è un' escrescenza ossea che si può trovare nello stinco ed è causata generalmente da lesioni traumatiche; la **molletta** è un rigonfiamento (forma di sinovite) che si manifesta attorno ai nodelli tra i tendini e lo stinco; le **formelle** sono escrescenze ossee che si possono riscontrare nei pressi della corona o sulla parte anteriore del pastorale; il **cappelletto** è un gonfiore (indolore) sulla punta del garretto causato da contusioni (e spesso dal vizio di appoggiarsi al muro del box).



**16) Cosa è la ferratura, a cosa serve e normalmente ogni quanto tempo deve essere cambiata.**

**R.** Per ferratura si intende tutto l' insieme di operazioni atte a munire di ferri gli zoccoli di un equino e vanno dalla fabbricazione del ferro stesso, al pareggiamento dello zoccolo ed all' applicazione del ferro allo zoccolo. Serve ad impedire il troppo rapido consumo dell' unghia e la durata è di 5 -6 settimane.

**17) Cosa è la ferratura correttiva.**

**R.** La ferratura correttiva ha per finalità di eliminare od attenuare difetti di forma e proporzione dei piedi, spessore e qualità dell' unghia, di direzione degli appiombi, nonché difetti di andatura.

**18) Che cosa si intende per fiaccatura, cosa la provoca, come si cura e come si previene.**

**R.** La fiaccatura è la contusione da sfregamento o compressione delle bardature. La causa: poca pulizia della pelle, stato di denutrizione, arnesi non perfettamente adatti o mal messi, secchezza dei cuoi, durezza delle imbottiture, dei feltri. Si cura con l' immediata rimozione della causa che l' ha determinata, si procede con lavaggi con acqua calda e massaggi con pomate (come la fitostimoline) e si previene evitando le situazioni che la provocano.

**19) Cosa si intende per vizio redibitorio.**

**R.** Per vizio redibitorio si intende una malattia o difetto che dia al compratore il diritto di poter ottenere la rescissione del contratto di vendita di un animale.

**20) Cosa si intende per dato segnaletico di un cavallo.**

**R.** Per dato segnaletico di un cavallo si intende la descrizione dei caratteri esterni che servono ad identificare un cavallo e a distinguerlo dagli altri.

**21) Che cosa si intende per stella, fiore, lista, bevente in bianco e per balzana.**

**R.** La stella, il fiore e la lista sono particolarità del muso, mentre la balzana è una particolarità degli arti.

**Stella:** quando i peli bianchi sono raggruppati in modo da costituire una macchia più o meno grande di varia forma e posizione (anulare, a mezza luna, ad arco, prolungata, biforcuta, orlata, macchiata, ecc.);

**Fiore:** quando i peli sono mescolati a quelli del mantello;

**Lista:** è una striscia di peli bianchi che scende dalla fronte sino al naso e spesso è la continuazione della stella;

**Bevente in bianco:** si dice del cavallo che ha le labbra bianche;

**Balzana:** è una macchia bianca che, partendo dalla corona, si estende più o meno in alto.

**22) Quali sono le andature naturali di un cavallo e quali sono le cadenze naturali delle stesse.**

**R.** Le andature naturali di un cavallo sono: passo, trotto, galoppo. La cadenza è il ritmo dell'andatura, al passo 100mt al minuto, al trotto 200mt al minuto, al galoppo 350mt al minuto.

**23) Su quale regione atomica si misura l' altezza di un equino.**

**R.** Al garrese.

**24) Quali sono i sintomi più comuni che rilevano una colica.**

**R.** L' animale ricusa l' alimento, è irrequieto, si guarda spesso il fianco, cerca di coricarsi e se è in movimento si ferma di sovente, si piega sui garretti, se riesce a coricarsi si abbandona a movimenti disordinati, ha lo sguardo fisso dal dolore e mostra insofferenza per tutto ciò che lo circonda. Esistono coliche intestinali o coliche renali che, se prese in tempo, vengono curate le prime somministrando della NOVALGINA in muscolo o in vena e le seconde con il LASIX.

**25) Cosa vuol dire cavallo coronato.**

**R.** Si dice di un cavallo che a causa di una caduta o di traumi di altra specie si è ferito o fatto una spelatura al ginocchio, la quale, anche se cicatrizzata, ha lasciato una traccia.

**26) Qual è la temperatura di un cavallo a riposo e come si prende.**

**R.** La temperatura è di 37.5 – 38.2 gradi e si misura per via rettale.

**27) Cosa si intende per bipede e quanti se ne hanno nei cavalli.**

**R.** Si intende per bipede la riunione di due arti considerati simultanei, per cui si hanno 6 tipi: anteriore, posteriore, laterale destro, laterale sinistro, diagonale destro, diagonale sinistro.

**28) Quando si dice che un cavallo fabbrica.**

**R.** Si dice che un cavallo fabbrica quando batte con la punta di un piede posteriore contro il piede anteriore corrispondente provocando un rumore particolare come un ciottolo battuto da un altro, o come il ferro contro l'incudine.

**29) Cosa si intende per barbetta o ciuffo e dove si trova.**

**R.** La barbetta o fiocco è la ciocca di peli che ricopre lo sperone e si trova nella parte posteriore dei nodelli; il ciuffo è una ciocca di crini che cade sulla fronte.

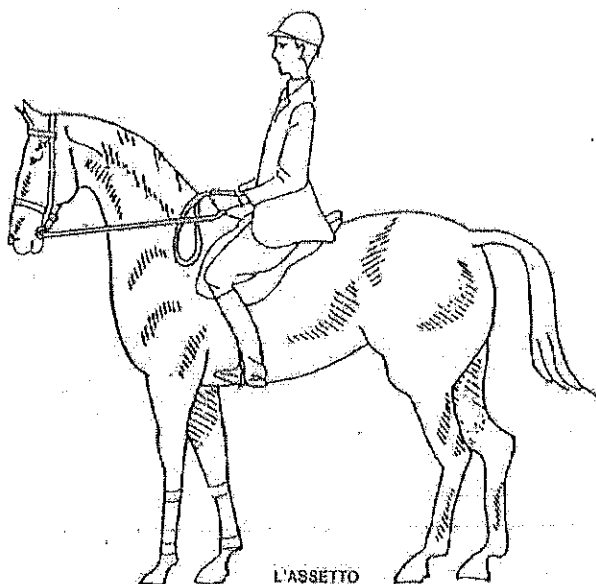
**30) Cosa si intende per conche o fontanelle.**

**R.** Sono due depressioni situate sopra le arcate orbitali.

## DOMANDE SUL “MANUALE DI EQUITAZIONE”

**1) Cosa si intende per assetto del cavaliere e qual è la sua funzione principale.**

**R.** Per assetto si intende la disposizione delle varie parti del corpo di un cavaliere in sella; lo scopo principale è quello di dare solidità al cavaliere in sella per evitargli cadute e dargli una certa comodità, per permettergli di cavalcare per lunghe ore senza eccessiva stanchezza.



2) *Quali sono i mezzi di cui dispone il cavaliere per comunicare la propria volontà al cavallo.*

R. I mezzi principali sono: assetto, man, gambe, il busto, la voce. I mezzi sussidiari sono: l'imboccatura, la martingala, la capezzina, lo sperone, il frustino.

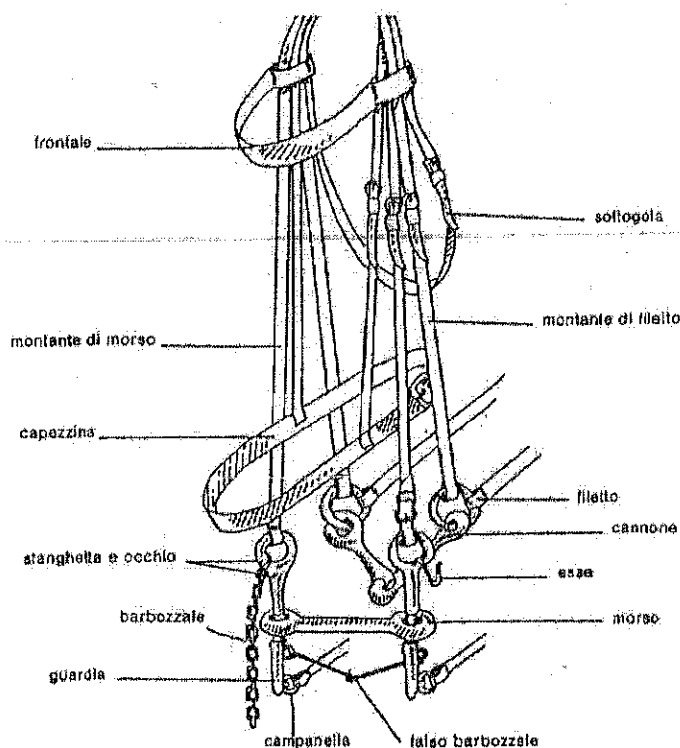
3) *Che cosa sono l'imboccatura, il barbozzale e la martingala.*

R.

**Imboccatura:** è il complesso di mezzi applicati alla bocca per comunicare al cavallo con l'azione delle mani, attraverso le redini, la volontà del cavaliere;

**Barbozzale:** è una catenella che passa sotto la barbozza, si usa generalmente con il morso;

**Martingala:** è il completamento della bardatura e serve per quei cavalli che abbiano il difetto di portare l'incollatura alta e la testa al vento o il vizio di alzarla di tanto in tanto, per sottrarsi all'azione delle mani.



4) *In quante parti principali si divide una sella ed in quante una briglia completa.*

R.

- La **sella** si divide in: arco anteriore, seggio, paletta, cuscino, campanella, quartierino, quartiere, passante per sassinga, portastaffile, parafibbia, riscontri, gambe.

- La **briglia** completa si divide in: sovracapo, frontale, sottogola, montante del morso, montante del filetto, capezzina, filetto, cannone, esse, morso, falso barbozzale, barbozzale, guardia con campanella, stanghetta con occhio, redini del morso, redini del filetto.

5) *Che cosa significa un cavallo in avanti e indietro nella mano.*

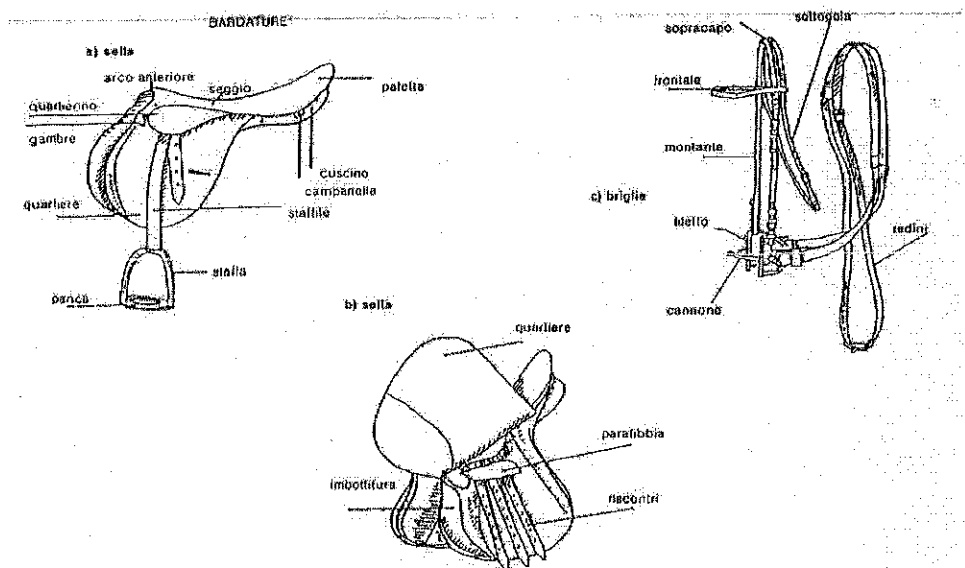
R. In avanti che si sottrae alla volontà del cavaliere tentando di vincere la resistenza delle mani che lo trattengono. Indietro che si sottrae all' appoggio della mano o prende un appoggio illusorio.

6) *In quanti tempi il cavallo muove al passo, al trotto, al galoppo.*

R. Al **passo** muove le sue estremità una alla volta: avanza un anteriore, quindi il posteriore diagonale, poi l' altro anteriore ed infine l' ultimo posteriore; al **trotto** a 2 a 2 per diagonali; al **galoppo** in tre tempi: prima un posteriore, poi il bipede diagonale dello stesso nome, infine l' anteriore.

7) *Quali sono gli oggetti di bardatura indispensabili per montare a cavallo.*

R. Sono la sella ed il filetto.



8) *Quando si dice che un cavallo galoppa destro e quando sinistro.*

R. Quando nel terzo tempo mette a terra l' anteriore destro o sinistro.

9) *Qual è la differenza tra circolo e volta.*

R. **Circolo** quando si percorre un circolo in modo da toccare i due lati più lunghi della cavallerizza; **volta** quando si esce dalla pista descrivendo un cerchio di 6 metri di diametro e rientrando sulla pista alla stessa mano.

10) *Cosa si intende per cavallo giusto nella mano ed equilibrato.*

R. Quando mantenendosi tranquillo è sempre in grado di sentire, senza difendersi, le azioni del cavaliere, rispondendo con esattezza a tutti quei movimenti e cambiamenti di equilibrio che gli sono necessari per eseguire quanto ad esso viene richiesto.

**11) Come si effettuano in maneggio o in rettangolo i cambiamenti diagonali, trasversali, longitudinali e a mezza volta.**

**R.** In maneggio si effettuano sempre al trotto di scuola, in rettangolo a seconda di quanto è stabilito dalla ripresa di addestramento che si sta eseguendo; si effettuano:

**cambiamento diagonale:** si esce dalla pista dopo il secondo angolo del lato corto e si rientra, a mano contraria, sulla pista appena prima del primo angolo del lato corto opposto;

**cambiamento trasversale:** si esce dalla pista a metà del lato lungo e si rientra sulla pista, a mano contraria, a metà del lato lungo opposto;

**cambiamento longitudinale:** si esce dalla pista a metà del lato corto e si rientra sulla pista, a mano contraria, a metà del lato corto opposto;

**mezza volta:** si esce dalla pista formando un semicerchio di 6 metri di diametro; giunti al punto diametralmente opposto a quello in cui si esce dalla pista si punta sulla stessa formando un angolo di 45°.

**12) Cosa si intende per trottare sul diagonale interno.**

**R.** Quando il cavaliere si risiede in sella mentre il cavallo posa a terra l' anteriore interno.

**13) Da che parte si monta a cavallo e come si deve comportare il cavaliere per montare correttamente.**

**R.** A sinistra – esaminare l' insellamento; assicurarsi che l' arco anteriore della sella non oltrepassi la sommità del garrese e che la cinghia del sottopancia sia tesa tanto da far passare tra la pelle del cavallo ed essa due dita, regolare la lunghezza degli staffili, dei montanti del filetto e sottogola.

**14) Qual è la differenza tra andatura e cadenza.**

**R.**

**Andatura:** è il diverso modo con il quale il cavallo impiega e dispone ritmicamente i suoi arti per trasferirsi da un luogo all' altro (passo, trotto, galoppo).

**Cadenza:** è il ritmo dell' andatura.

**15) In cosa consiste l' andatura allungata e quella accorciata.**

**R.** L' andatura **allungata** consiste in una più ampia distensione degli arti senza affrettare il ritmo, **accorciata** è la riduzione dell' ampiezza del movimento senza rallentare il ritmo.

**16) Quando un cavallo si dice incappucciato.**

**R.** Quando si sottrae all' azione della mano flettendo in basso l' incollatura tenendo la testa troppo inclinata verso il petto.

*17) A cosa serve il lavoro alla corda e quali sono gli attrezzi per svolgerlo.*

R. Per addestrare un puledro, per riaddestrare un cavallo viziato, per lavorare un cavallo il quale per una ragione qualsiasi non possa essere montato, per rendere il cavallo più equilibrato, per addestrare il cavallo al salto; gli attrezzi sono: longhina, frustone, fascione, tiranti.

*18) Quale mano devono tenere i cavalieri incontrandosi in un maneggio o in un campo ostacoli.*

R. La mano destra.

*19) Qual è la differenza per un cavallo fermo, tra atteggiamento libero e piazzato.*

R. Atteggiamento **libero** quando rimane nel modo che più gli è comodo, il cavaliere non ha con esso nessun appoggio ed evita ogni azione di mani e gambe. **Piazzato**, quando fra le mani del cavaliere e la bocca del cavallo si è determinato un leggero contatto mediante leggera pressione delle gambe ed è in appiombi.

*20) Cosa si intende per appoggio e cosa per contatto e da chi viene preso.*

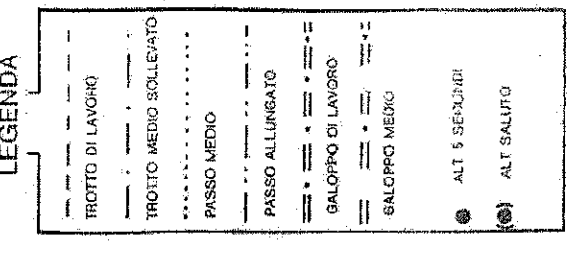
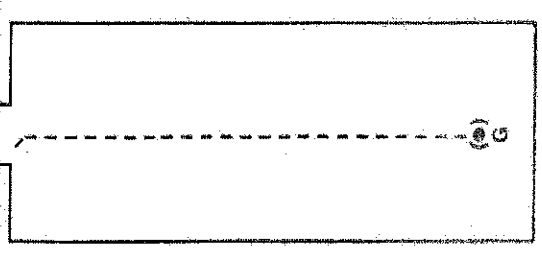
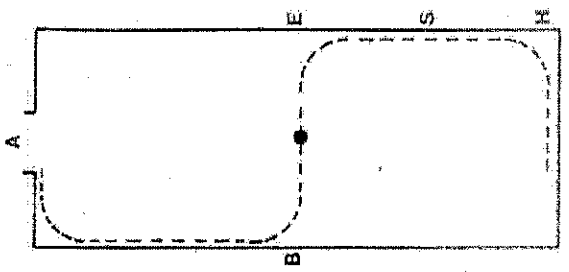
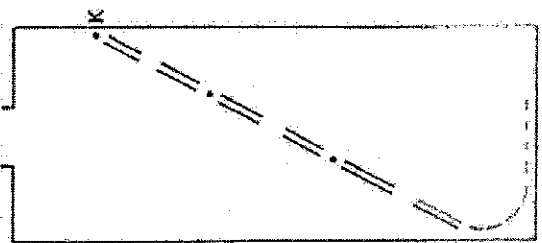
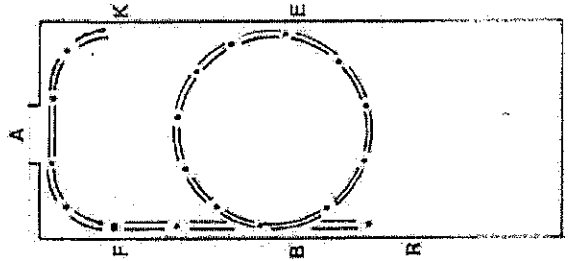
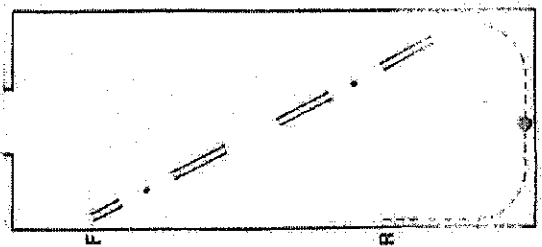
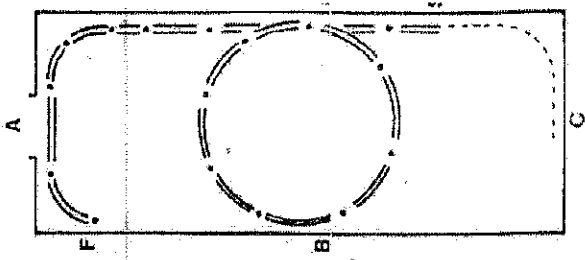
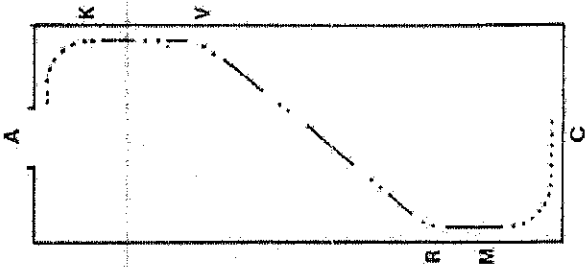
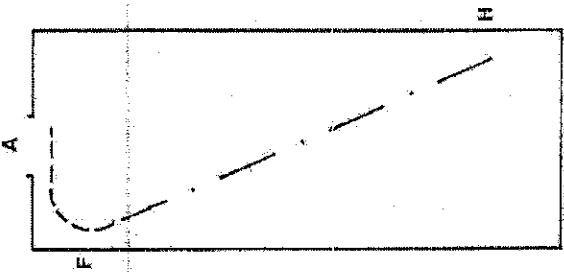
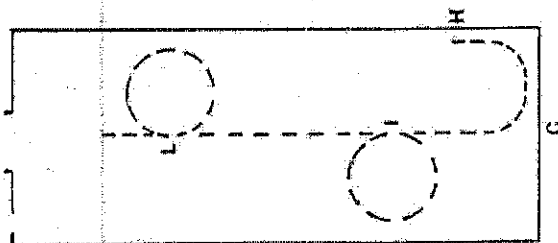
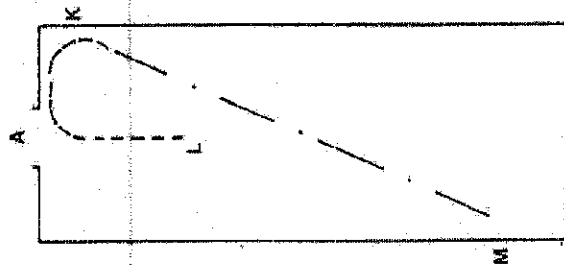
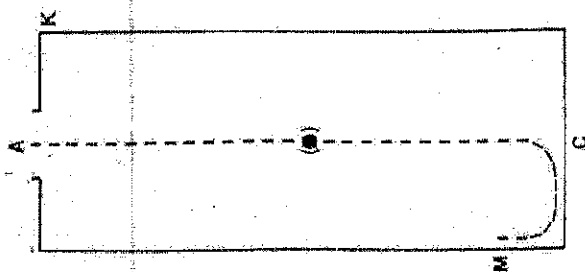
R.

**Appoggio:** è la pressione esercitata dalla bocca del cavallo tramite l'imboccatura e la redine sulla mano del cavaliere;

**Contatto:** è quando le mani del cavaliere entrano in comunione con la bocca del cavallo.

L'appoggio va dalla bocca del cavallo al ferro e viene quindi preso dal cavallo; il contatto va dalla mano del cavaliere al ferro e viene quindi preso dal cavaliere.

RIPRESA DI ADDESTRAMENTO E 2



LEGENDA

- TROTTO DI LAVORO
- - - TROTTO MEDIO SOLLEVATO
- ..... PASSO MEDIO
- - - - - PASSO ALLUNGATO
- ==== GALOPPO DI LAVORO
- ==== GALOPPO MEDIO
- ALT 5 SECONDI
- ⊙ ALT SALUTO